

# Гидравлический пресс со СКОРОСТЬЮ Механического пресса

Мы там, где скорость соприкасается с качеством  
От 30 тонн до 3000 тонн

Пресса со  
станиной  
типа С



A FIRST  
IN TURKEY

Пресса со  
станиной  
типа Н



MACHINERY AND MOLD MANUFACTURING



ПРЕДСТАВИТЕЛЬ В РФ  
[www.companyamg.ru](http://www.companyamg.ru)





СКОРОСТНОЙ ПРЕСС СО  
СТАНИНОЙ ТИПА С  
ИСПОЛЬЗУЕТСЯ ДЛЯ:

- ОБРАБОТКА ЛИСТОВОГО МЕТАЛЛА
- ФОРМОВКА МЕТАЛЛА
- ГЛУБОКАЯ ВЫТЯЖКА  
(ПРЕСС С ГИДР. ПОДУШКОЙ)
- АЛЮМИНИЕВОЕ ХОЛОДНОЕ  
ФОРМИРОВАНИЕ

CE



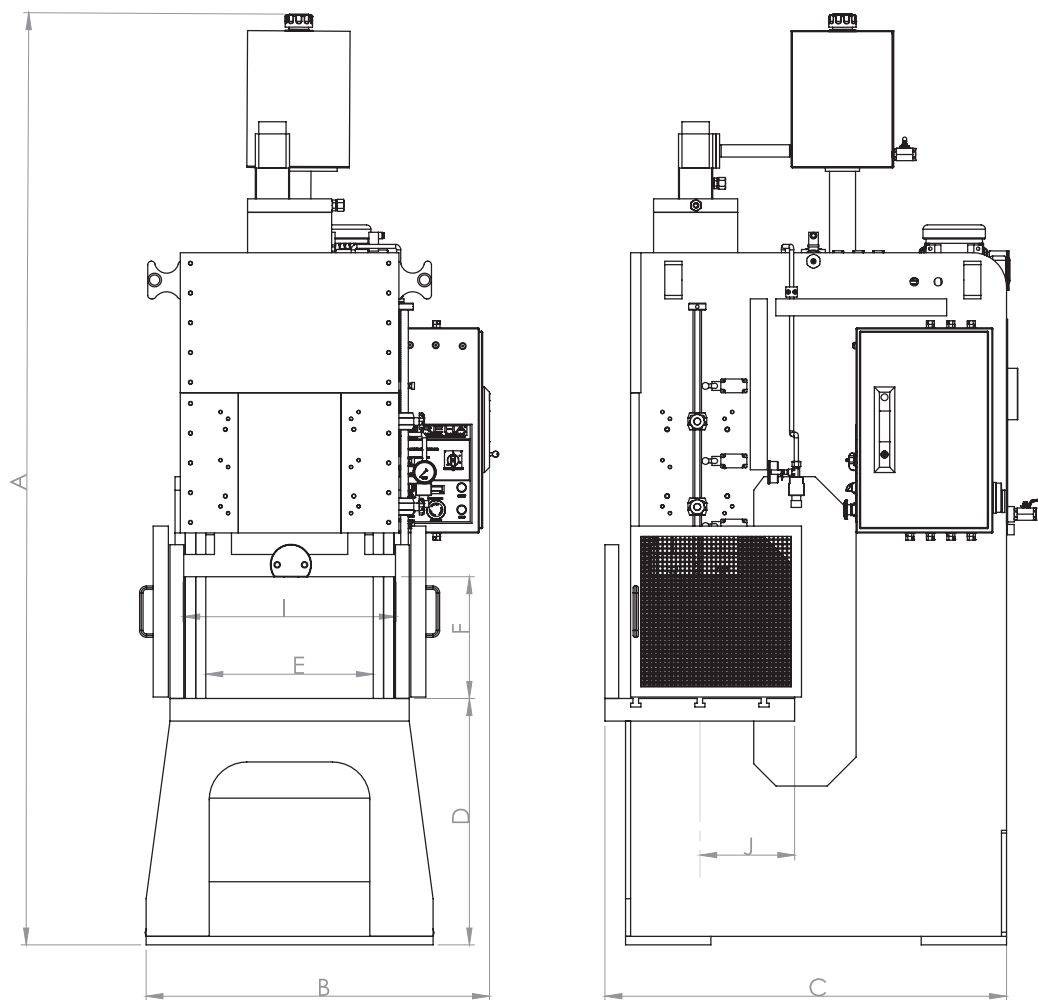
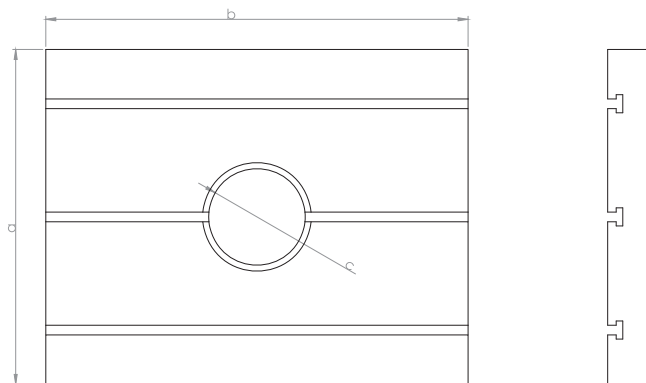
NEW

## С образный пресс

ОБЛАСТИ ПРИМЕНЕНИЯ:

- АВТОМОБИЛЬНЫЕ  
ЗАПАСНЫЕ ЧАСТИ
- ПРОИЗВОДСТВО ДЕТАЛЕЙ  
ДЛЯ ЭЛЕКТРО ТОВАРОВ
- ПРОМЫШЛЕННАЯ КУХНЯ
- КУХОННЫЕ ИЗДЕЛИЯ И ИНСТРУМЕНТЫ
- ПРОМЫШЛЕННОЕ ОХЛАЖДЕНИЕ
- СТРОИТЕЛЬНАЯ ПРОМЫШЛЕННОСТЬ

C FRAME  
HYDRAULIC  
PRESS TABLE



# С образный пресс

ТЕХНИЧЕСКИЕ ХАРАКТЕРИСТИКИ		ТИП ПРЕССА И ТОННАЖ												
МОДЕЛЬ		РНСП 30180	РНСП 40200	РНСП 60200	РНСП 80 250	РНСП 100250	РНСП 125275	РНСП 150300	РНСП 200325	РНСП 250350	РНСП 300350	РНСП 400400	РНСП 500450	РНСП 600450
УСИЛИЕ	ТОНН	30		60	80	100	125	150	200	250	300	400	500	600
ХОД(РАСКРЫТИЕ)	ММ	0 - 180		0 - 220	0 - 250	0 - 250	0 - 275	0 - 300	0 - 325	0 - 350	0 - 350	0 - 400	0 - 450	0 - 450
РАЗМЕР НИЖНЕГО СТОЛА	ММ	450 x 550		550 x 700	600 x 740	600 x 800	600 x 820	640 x 930	720 x 950	740 x 980	760 x 1050	780 X 1100	800 X 1200	850 X 1200
РАССТОЯНИЕ МЕЖДУ СТОЛАМИ(МАКСИМАЛЬНОЕ РАСКРЫТИЕ)	ММ	300		350	380	400	425	450	500	550	600	650	700	700
РЕЗМЕР ВЕРХНЕГО СТОЛА(ПОЛЗУНА)	ММ	460 x 150		625 X 240	625 x 250	750 x 300	750 x 320	770 x 340	800 x 360	850 x 380	900 x 400	950 X 500	1000 X 600	1000 X 600
ДИАМЕТР ПОСАДОЧНОГО МЕСТА В НИЖНЕМ СТОЛЕ	ММ	120		160	190	200	220	240	250	260	270	280	300	300
СКОРОСТЬ ПОДАЧИ ВНИЗ	ММ/сек	330		280	280	270	270	260	240	240	240	200	200	200
СКОРОСТЬ ПРЕССОВАНИЯ	ММ/сек	26		24	23	22	20	20	18	18	16	14	14	14
СКОРОСТЬ ПОДАЧИ ВВЕРХ	ММ/сек	240		235	235	230	230	220	220	220	220	180	180	180
ШИРИНА ПРЕССА	ММ	840		1000	1050	1070	1100	1200	1300	1450	1600	1700	1750	1800
ВЫСОТА ПРЕССА	ММ	2300		2600	2900	3250	3250	3500	3700	3950	4250	4350	4500	4650
ГЛУБИНА ПРЕССА	ММ	1130		1400	1300	1500	1650	1800	2100	2250	2350	2400	2500	2600
ВЕС ПРЕССА	КГ	1400		3400	3900	4600	5700	8900	12000	14250	16100	21000	26000	28500
МОЩНОСТЬ МОТОРА	Кв	5.5		11	11	16	16	18	22	22	30	37	45	45
СКОРОСТЬ МОТОРА	ОБОРОТЫ/МИНУТУ.	1450		1450	1450	1450	1450	1450	1450	1450	1450	1450	1450	1450





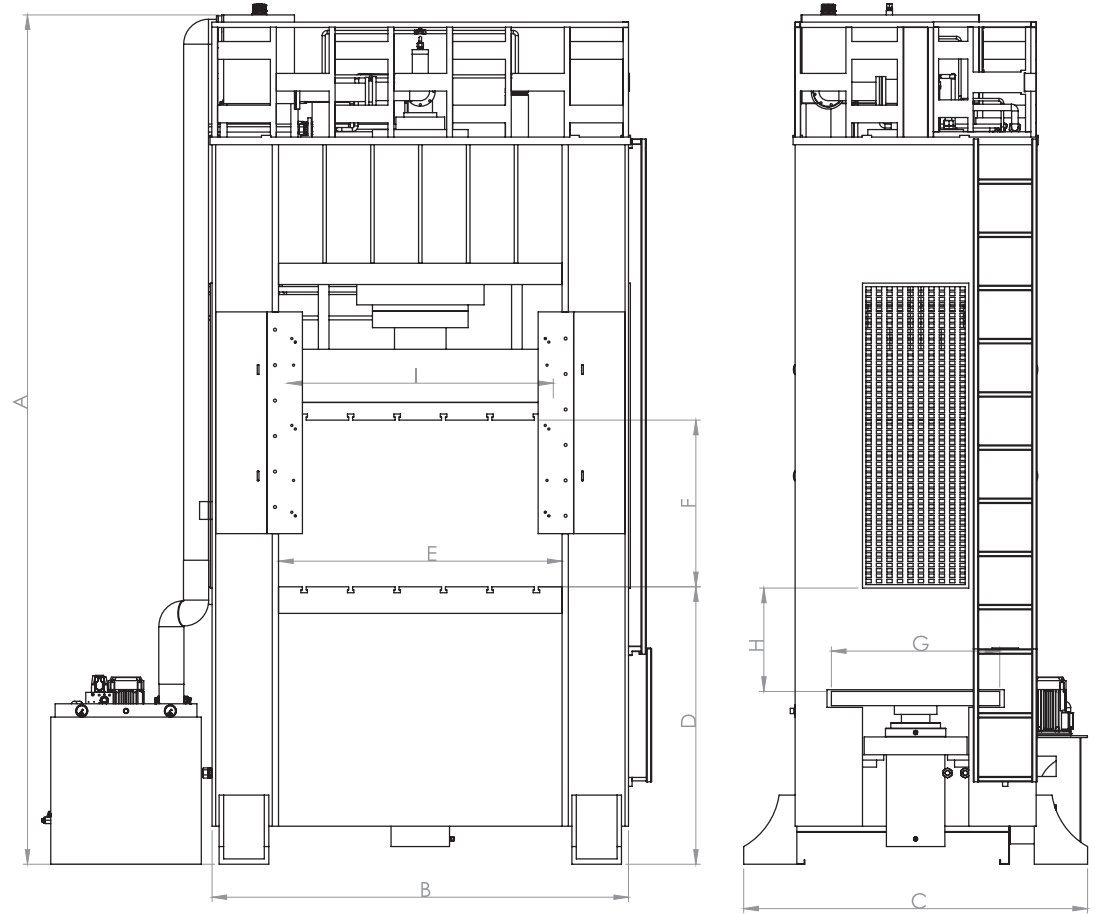
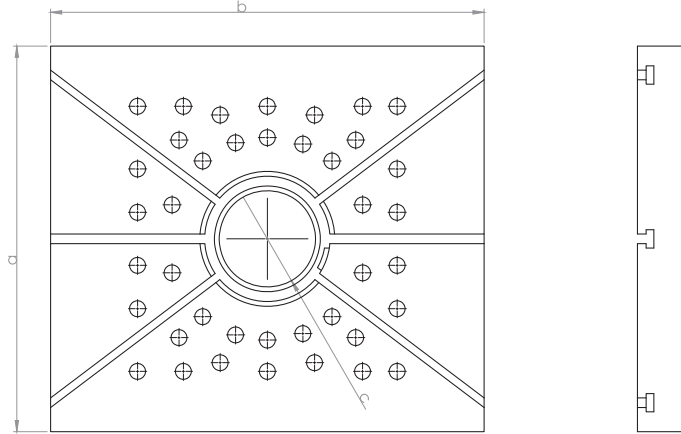
- ВЫТЯЖНОЙ ПРЕСС СО  
СТАНИНОЙ ТИПА Н  
ИСПОЛЬЗУЕТСЯ ДЛЯ;
- ОБРАБОТКА ЛИСТОВОГО  
МЕТАЛЛА
  - ГЛУБОКАЯ ВЫТЯЖКА
  - РЕЗКА ЛИСТОВОГО МЕТАЛЛА
  - ГОРЯЧЕЕ И ХОЛОДНОЕ  
ФОРМОВАНИЕ

## *Н* *образный* *пресс*

- ОБЛАСТИ ПРИМЕНЕНИЯ:
- АВТОМОБИЛЬНЫЕ  
ЗАПАСНЫЕ ЧАСТИ
  - ИЗДЕЛИЯ ДЛЯ ПИЩЕВОЙ  
ПРОМЫШЛЕННОСТИ
  - ПРОИЗВОДСТВО ЭЛЕКТРОЦИТОВ
  - ПРОИЗВОДСТВО ДЕЛАЛЕЙ ДЛЯ  
ЭЛЕКТРО ТОВАРОВ
  - ПРОМЫШЛЕННОЕ ОХЛАЖДЕНИЕ
  - СТРОИТЕЛЬНАЯ ПРОМЫШЛЕННОСТЬ
  - СУДОСТРОЕНИЕ



**H FRAME  
HYDRAULIC DEEP  
DRAWING  
PRESS TABLE**



# Н образный пресс

ТЕХНИЧЕСКИЕ ХАРАКТЕРИСТИКИ	ТИП ПРЕССА И ТОННАЖ														
	МОДЕЛЬ	RHHSP 100600	RHHSP 150650	RHHSP 200700	RHHSP 300800	RHHSP 400800	RHHSP 5001000	RHHSP 6001000	RHHSP 8001000	RHHSP 10001000	RHHSP 12001000	RHHSP 15001000	RHHSP 20001200	RHHSP 25001250	RHHSP 30001300
УСИЛИЕ	ТОНН	100	150	200	300	400	500	600	800	1000	1200	1500	2000	2500	3000
УСИЛИЕ ГИДРАВЛИЧЕСКОЙ ПОДУШКИ	ТОНН	40	60	80	120	160	200	240	320	400	480	600	800	1000	1200
ХОД	ММ	0 - 600	0 - 650	0 - 700	0 - 800	0 - 800	0 - 900	0 - 1000	0 - 1000	0 - 1000	0 - 1000	0 - 1000	0 - 1200	0 - 1250	0 - 1300
ХОД ГИДРАВЛИЧЕСКОЙ ПОДУШКИ	ММ	0 - 250	0 - 275	0 - 300	0 - 300	0 - 330	0 - 350	0 - 360	0 - 430	0 - 450	0 - 450	0 - 450	0 - 550	0 - 550	0 - 600
РАЗМЕР НИЖНЕГО СТОЛА	ММ	800 x 1000	800 x 1000	850 x 1200	900 x 1400	1000 x 1500	1200 x 1800	1300 x 1800	1400 x 2000	1500 x 2200	1500 x 2200	1500 x 2300	1500 x 2400	1500 x 2500	1600 x 2800
МАКСИМАЛЬНОЕ РАССТОЯНИЕ МЕЖДУ СТОЛАМИ	ММ	800	850	900	950	1000	1100	1150	1200	1300	1300	1300	1500	1500	1600
РАЗМЕР ВЕРХНЕГО СТОЛА	ММ	800 x 1000	800 x 1000	850 x 1200	900 x 1400	1000 x 1500	1200 x 1800	1300 x 1800	1400 x 2000	1500 x 2200	1500 x 2200	1500 x 2300	1500 x 2400	1500 x 2500	1600 x 2800
СКОРОСТЬ ПОДАЧИ ВНИЗ	ММ/СЕК	200	200	200	200	200	200	200	200	200	200	180	170	165	160
СКОРОСТЬ ПРЕССОВАНИЯ	ММ/СЕК	20	20	20	18	16	16	12	12	10	10	10	10	9	8
СКОРОСТЬ ПОДАЧИ ВВЕРХ	ММ/СЕК	220	220	200	200	180	180	150	150	130	130	180	170	165	160
ШИРИНА ПРЕССА	ММ	1750	1750	2000	2200	2300	2500	2500	2750	3000	3100	3200	3300	3500	3800
ВЫСОТА ПРЕССА	ММ	4500	4900	5000	5200	5500	5900	5950	5950	6000	6000	6000	6200	6300	6500
ГЛУБИНА ПРЕССА	ММ	1400	1400	1450	1500	1600	1800	1900	2100	2250	2300	2400	2400	2450	2500
ВЕС ПРЕССА	КГ	14000	17000	19000	24000	26500	32000	48000	68000	98000	108000	115000	124000	138000	1550000
МОЩНОСТЬ МОТОРА	Кв	11	15	15	22	22	22	30	30	37	45	55	75	75	90
СКОРОСТЬ МОТОРА	БОРОТ/МИНУТ	1450	1450	1450	1450	1450	1450	1450	1450	1450	1450	1450	1450	1450	1450

КОМПАНИЯ ИМЕЕТ ПРАВО ВНОСИТЬ ИЗМЕНЕНИЯ В ХАРАКТЕРИСТИКИ

- ТРАНСФЕРНЫЙ ПРЕСС  
С СТАНИНЬИ ТИПА С  
ИСПОЛЬЗУЕТСЯ ДЛЯ;
- ОБРАБОТКА ЛИСТОВОГО МЕТАЛЛА
  - ГЛУБОКАЯ ВЫТЯЖКА
  - РЕЗКА ЛИСТОВОГО МЕТАЛЛА
  - ГОРЯЧЕЕ И ХОЛОДНОЕ ФОРМОВАНИЕ

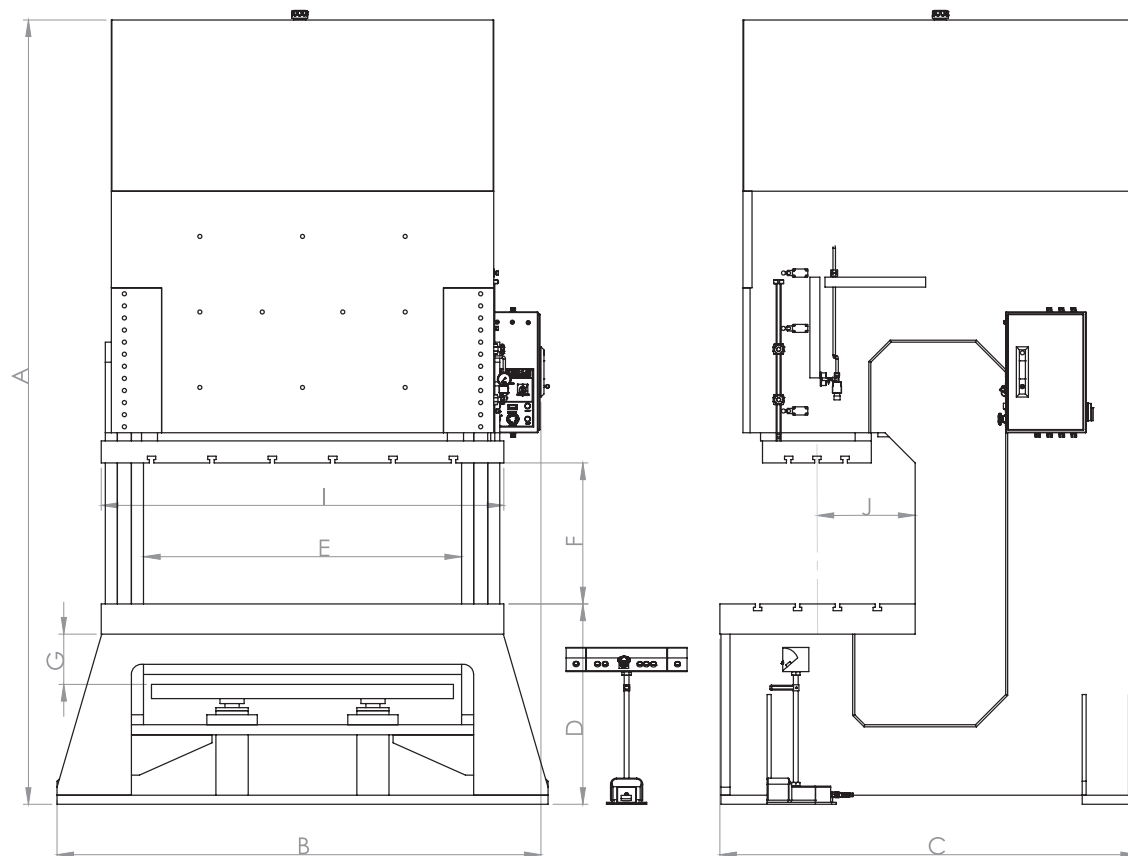
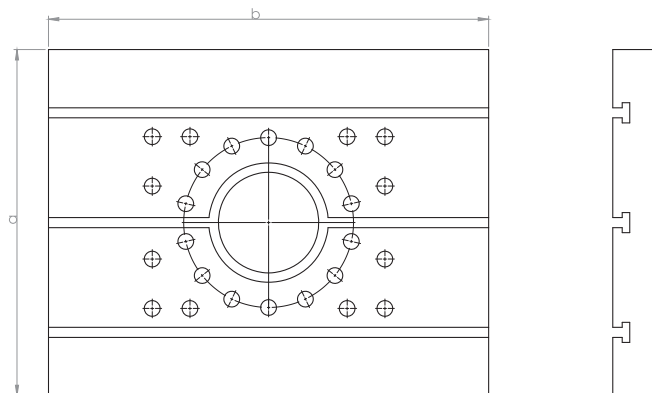
## ТРАНСФЕРНЫЙ ПРЕСС

- ОБЛАСТИ ПРИМЕНЕНИЯ:
- АВТОМОБИЛЬНЫЕ ЗАПАСНЫЕ ЧАСТИ
  - ИЗДЕЛИЯ ДЛЯ ПИЩЕВОЙ ПРОМЫШЛЕННОСТИ
  - ПРОИЗВОДСТВО ЭЛЕКТРОЦИТОВ
  - ПРОИЗВОДСТВО ДЕЛАЛЕЙ ДЛЯ ЭЛЕКТРО ТОВАРОВ
  - ПРОМЫШЛЕННОЕ ОХЛАЖДЕНИЕ
  - СТРОИТЕЛЬНАЯ ПРОМЫШЛЕННОСТЬ
  - СУДОСТРОЕНИЕ
  - НА ДАННОМ ПРЕССЕ, ЕСТЬ ВОЗМОЖНОСТЬ ИСПОЛЬЗОВАНИЯ ПРОГРЕССИВНЫХ ФОРМ, ГДЕ ПРИ ОДНОМ СМЫКАНИИ, ПРЕСС МОЖЕТ ДЕЛАТЬ НЕСКОЛЬКО ОПЕРАЦИЙ

CE

NEW

C FRAME  
HYDRAULIC  
TRANSFER  
PRESS TABLE



# ТРАНСФЕРНЫЙ ПРЕСС

ТЕХНИЧЕСКИЕ ХАРАКТЕРИСТИКИ		ТИП ПРЕССА И ТОННАЖ							
МОДЕЛЬ		РНСТ 100400	РНСТ 150500	РНСТ 200500	РНСТ 250550	РНСТ 300600	РНСТ 400600	РНСТ 500650	РНСТ 600700
УСИЛИЕ	ТОНН	100	150	200	250	300	400	500	600
УСИЛИЕ ГИДРАВЛИЧЕСКОЙ ПОДУШКИ	ТОНН	40	60	80	100	120	160	200	240
ХОД	ММ	0 - 400	0 - 500	0 - 500	0 - 550	0 - 600	0 - 600	0 - 650	0 - 700
ХОД ГИДРАВЛИЧЕСКОЙ ПОДУШКИ	ММ	0 - 200	0 - 220	0 - 300	0 - 325	0 - 350	0 - 350	0 - 380	0 - 400
РАЗМЕР НИЖНЕГО СТОЛА	ММ	750 x 1500	800 x 1700	900 x 2000	950 x 2200	950 x 2400	950 X 2600	1000 X 2800	1000 X 3000
МАКСИМАЛЬНОЕ РАССТОЯНИЕ МЕЖДУ СТОЛАМИ	ММ	600	700	700	750	800	900	900	950
РЕЗМЕР ВЕРХНЕГО СТОЛА	ММ	400 x 1500	450 x 1700	540 x 2000	540 x 2000	600 x 2400	650 X 2600	700 X 2800	750 X 3000
СКОРОСТЬ ПОДАЧИ ВНИЗ	ММ/СЕК	270	260	240	240	240	230	220	200
СКОРОСТЬ ПРЕССОВАНИЯ	ММ/СЕК	22	20	18	18	16	15	14	14
СКОРОСТЬ ПОДАЧИ ВВЕРХ	ММ/СЕК	230	220	220	220	220	220	220	220
ШИРИНА ПРЕССА	ММ	2300	2400	2400	2500	2600	2800	3000	3200
ВЫСОТА ПРЕССА	ММ	3650	3900	3900	4050	4200	4400	4550	5100
ГЛУБИНА ПРЕССА	ММ	1950	2000	2075	2150	2200	2300	2300	2400
ВЕС ПРЕССА	КГ	21000	23500	26500	29000	33000	36500	39000	44000
МОЩНОСТЬ МОТОРА	КВ	16	18	22	22	30	37	37	45
СКОРОСТЬ МОТОРА	ОБОРОТЫ/МИНУТУ.	1450	1450	1450	1450	1450	1450	1450	1450

КОМПАНИЯ ИМЕЕТ ПРАВО ВНОСИТЬ ИЗМЕНЕНИЯ В ХАРАКТЕРИСТИКИ





СКОРОСТНОЙ ПРЕСС СО  
СТАНИНОЙ ТИПА D  
ИСПОЛЬЗУЕТСЯ ДЛЯ;

- ОБРАБОТКА ЛИСТОВОГО МЕТАЛЛА
- ПРЕЦИЗИОННАЯ РЕЗКА
- ФОРМОВКА МЕТАЛЛА
- ВЫСОКОТОЧНАЯ ФОРМОВКА
- ГОРЯЧАЯ ФОРМОВКА
- ГЛУБОКАЯ ВЫТЯЖКА (ПРЕСС С ГИДР. ПОДУШКОЙ)
- АЛЮМИНИЕВОЕ ХОЛОДНОЕ ФОРМИРОВАНИЕ

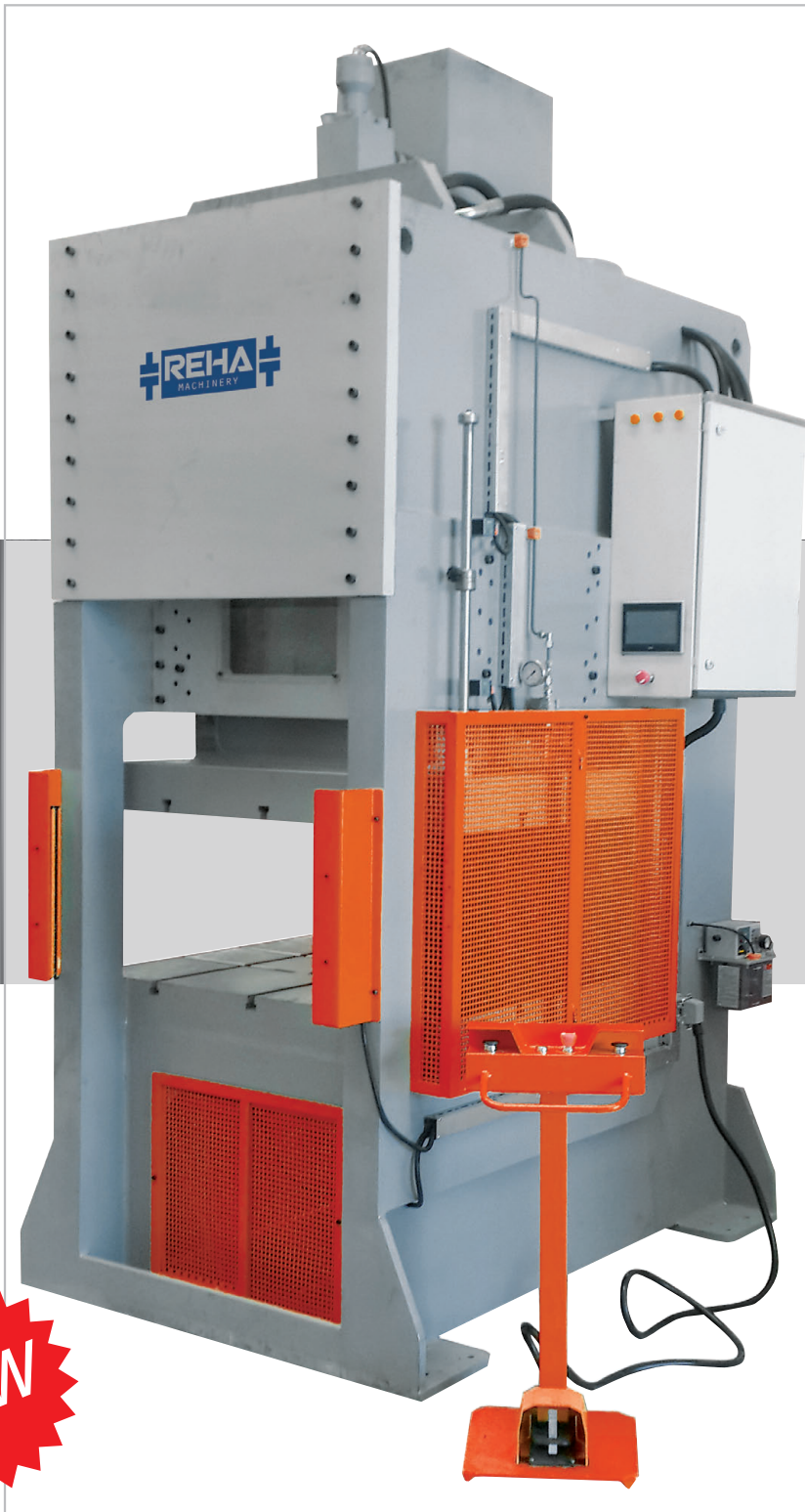
## D образный пресс

ОБЛАСТИ ПРИМЕНЕНИЯ:

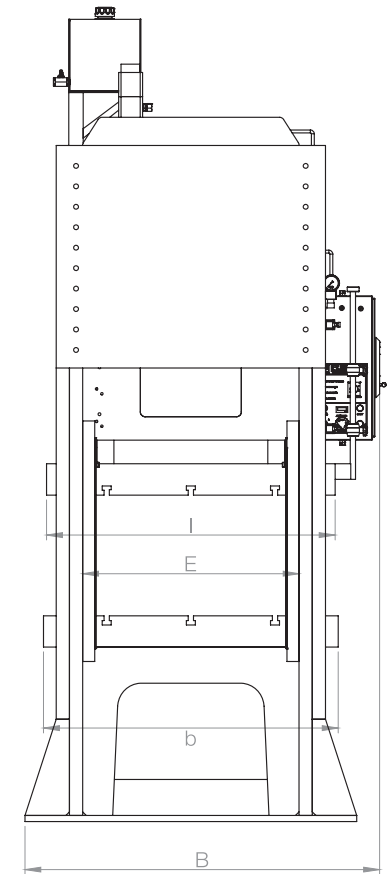
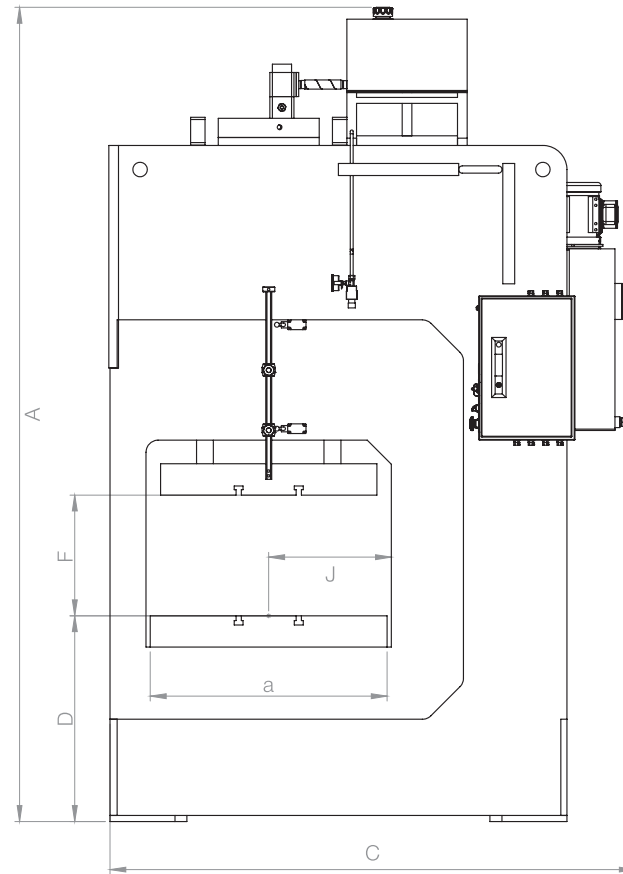
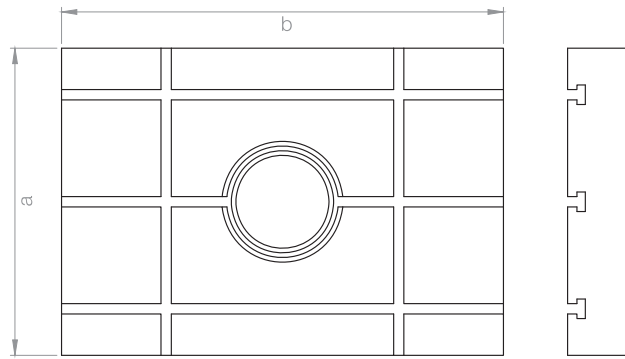
- АВТОМОБИЛЬНЫЕ ЗАПАСНЫЕ ЧАСТИ
- ПРОИЗВОДСТВО ДЕЛАЛЕЙ ДЛЯ  
ЭЛЕКТРО ТОВАРОВ
- ПРОМЫШЛЕННАЯ КУХНЯ
- КУХОННЫЕ ИЗДЕЛИЯ И ИНСТРУМЕНТЫ
- ПРОМЫШЛЕННОЕ ОХЛАЖДЕНИЕ
- СТРОИТЕЛЬНАЯ СТРОИТЕЛЬНАЯ  
ПРОМЫШЛЕННОСТЬ
- СКОРОСТНЫЕ ПОДШИПНИКИ И  
СТАНДАРТНЫЕ ПОДШИПНИКИ

CE

NEW



**D FRAME  
HYDRAULIC  
TRANSFER  
PRESS TABLE**



# D образный пресс

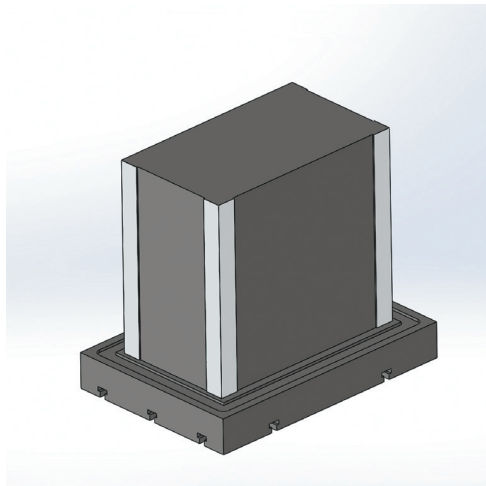
ТЕХНИЧЕСКИЕ ХАРАКТЕРИСТИКИ	ТИП ПРЕССА И ТОННАЖ														
	МОДЕЛЬ		RHDP 30180	RHDP 40200	RHDP 60200	RHDP 80 250	RHDP 100250	RHDP 125275	RHDP 150300	RHDP 200325	RHDP 250350	RHDP 300350	RHDP 400400	RHDP 500450	RHDP 600450
УСИЛИЕ	ТОНН		30	40	60	80	100	125	150	200	250	300	400	500	600
ХОД	ММ		0 - 180	0 - 200	0 - 220	0 - 250	0 - 250	0 - 275	0 - 300	0 - 325	0 - 350	0 - 350	0 - 400	0 - 450	0 - 450
РАЗМЕР НИЖНЕГО СТОЛА	ММ		450 x 550	460 x 580	550 x 700	600 x 740	600 x 800	600 x 820	640 x 930	720 x 950	740 x 980	760 x 1050	780 X 1100	800 X 1200	850 X 1200
МАКСИМАЛЬНОЕ РАССТОЯНИЕ МЕЖДУ СТОЛАМИ	ММ		300	330	350	380	400	425	450	500	550	600	650	700	700
РЕЗМЕР ВЕРХНЕГО СТОЛА	ММ		390 x 150	440 x 195	540 X 240	540 x 250	540 x 300	590 x 320	620 x 340	640 x 360	660 x 380	690 x 400	740 X 500	790 X 600	790 X 600
ДИАМЕТР ПОСАДОЧНОГО МЕСТА В СТОЛЕ	ММ		120	150	160	190	200	220	240	250	260	270	280	300	300
СКОРОСТЬ ПОДАЧИ ВНИЗ	ММ/СЕК		330	330	280	280	270	270	260	240	240	240	200	200	200
СКОРОСТЬ ПРЕССОВАНИЯ	ММ/СЕК		26	26	24	23	22	20	20	18	18	16	14	14	14
СКОРОСТЬ ПОДАЧИ ВВЕРХ	ММ/СЕК		240	240	235	235	230	230	220	220	220	220	180	180	180
ШИРИНА ПРЕССА	ММ		840	880	1000	1050	1070	1100	1200	1300	1450	1600	1700	1750	1800
ВЫСОТА ПРЕССА	ММ		2300	2400	2600	2900	3250	3250	3500	3700	3950	4250	4350	4500	4650
ГЛУБИНА ПРЕССА	ММ		1130	1150	1200	1300	1500	1650	1800	2100	2250	2350	2400	2500	2600
ВЕС ПРЕССА	КГ		1800	2600	3900	4200	6300	7800	9500	14000	18000	24000	29000	34000	38000
МОЩНОСТЬ МОТОРА	Кв		5,5	7,5	11	11	16	16	18	22	22	30	37	45	45
СКОРОСТЬ МОТОРА	ОБОРОТЫ/МИНУТУ.		1450	1450	1450	1450	1450	1450	1450	1450	1450	1450	1450	1450	1450



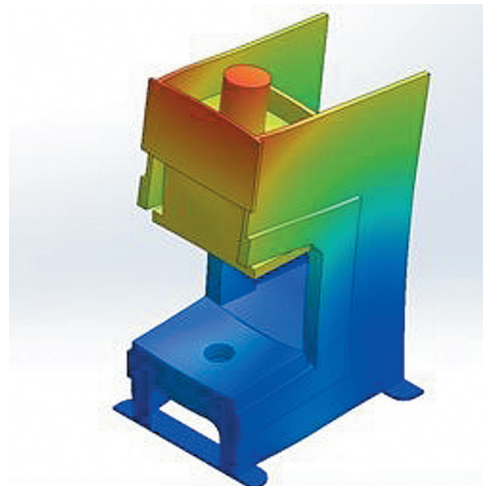
# ПРИЕМУЩЕСТВА

- Быстрая замена штампов
- Опция защиты штампа
- Более длительный срок службы штампа
- Быстрая настройка штампа
- Все комплектующие пресса имеют Европейские сертификаты соответствия
- Все комплектующие европейского производства
- Нет потребности в сжатом воздухе при работе пресса

*“Where Speed meets Quality”*



**Опция защиты штампа**



**Легкое обслуживание  
пресса**



**Легкость в управлении  
пресса**

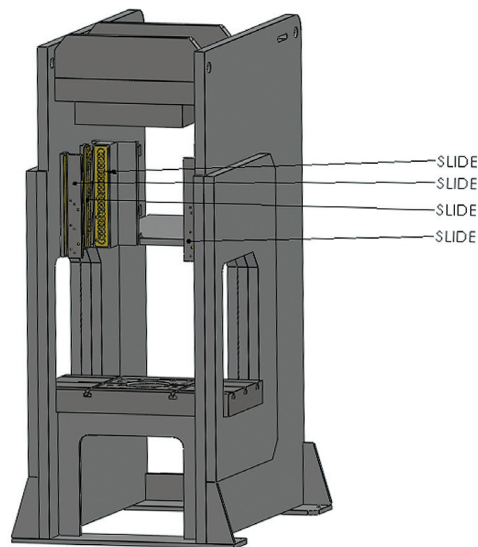




# ПРИЕМУЩЕСТВА

- Рамы всех наших прессов изготовлены из высокопрочной стали, что обеспечивает устойчивость к вибрациям во время работы.
- Конструкция рамы у наших прессов, является моноблочной.
- Гидравлические пресса оснащены удобными и простыми в усвоении интерфейсом SIEMENS.
- Гидравлические пресса оснащены высокоточными датчиками давления и позиционирования.
- Гидравлическая система прессов, максимально надежна, и очень удобна в управлении.
- Все виды оборудования оснащены серво клапанами, что позволяет обеспечить максимальные скорости прессования.
- Безопасность пресса, соответствует европейским нормам CE и Российским ГОСТ.

*“Where Speed meets Quality”*

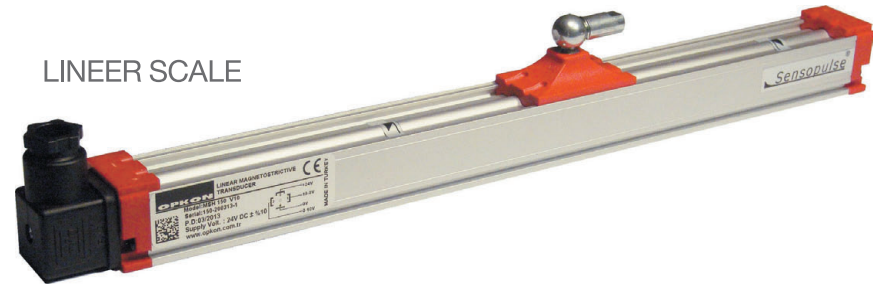


MONOBLOCK FRAME  
AND EIGHT SLIDES

LOCKED SWITCH

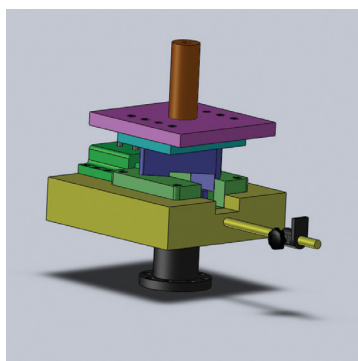


LINEER SCALE

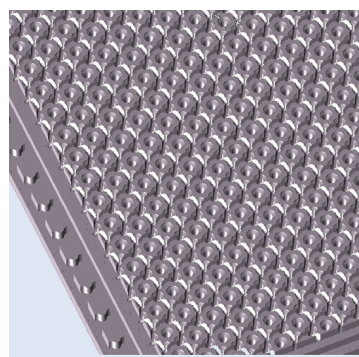


BEAM BARRIER





*Режущие штампы*

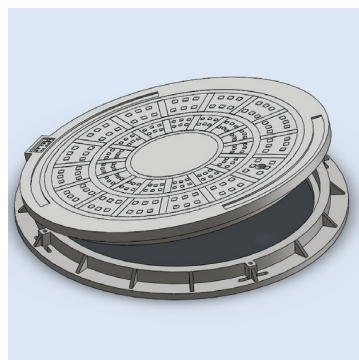


*Штампы для  
каучуковых изделий*

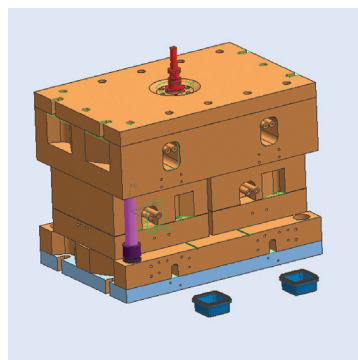


*Штампы для  
каучуковых изделий*

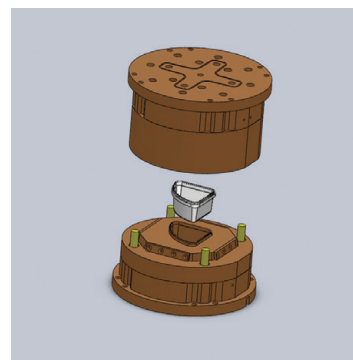
## *СПЕЦИАЛЬНЫЕ РАБОТЫ, СПЕЦИАЛЬНЫЕ РЕШЕНИЯ И ОБОРУДОВАНИЕ*



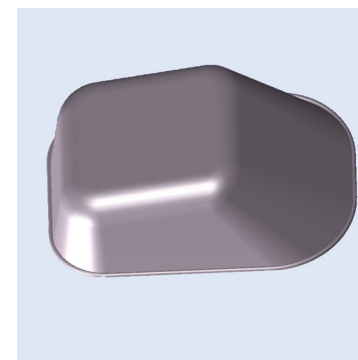
*Композитные  
штампы*



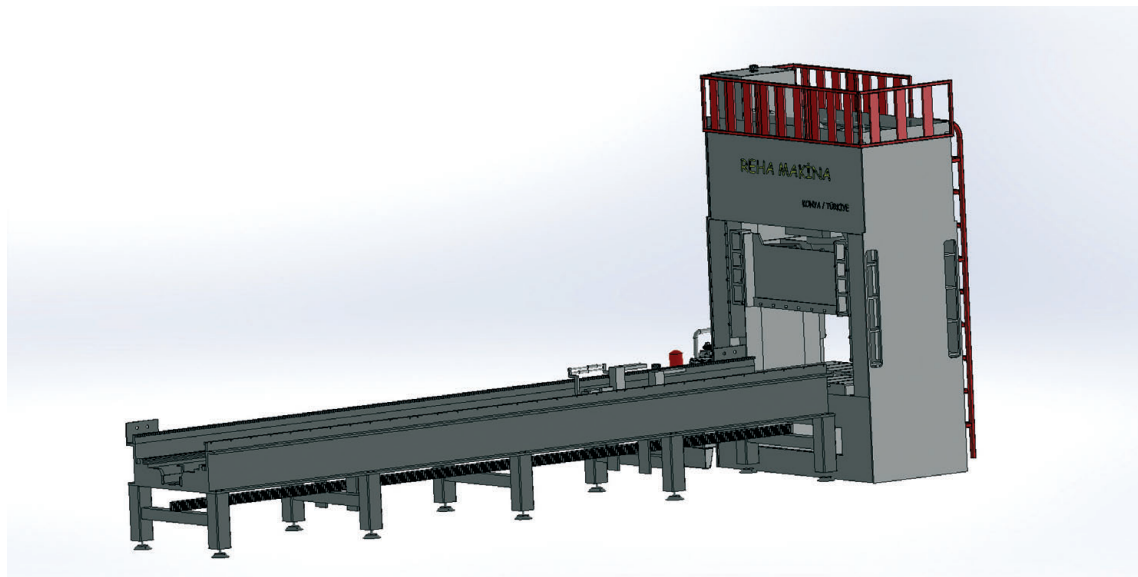
*Литьевые  
штампы*



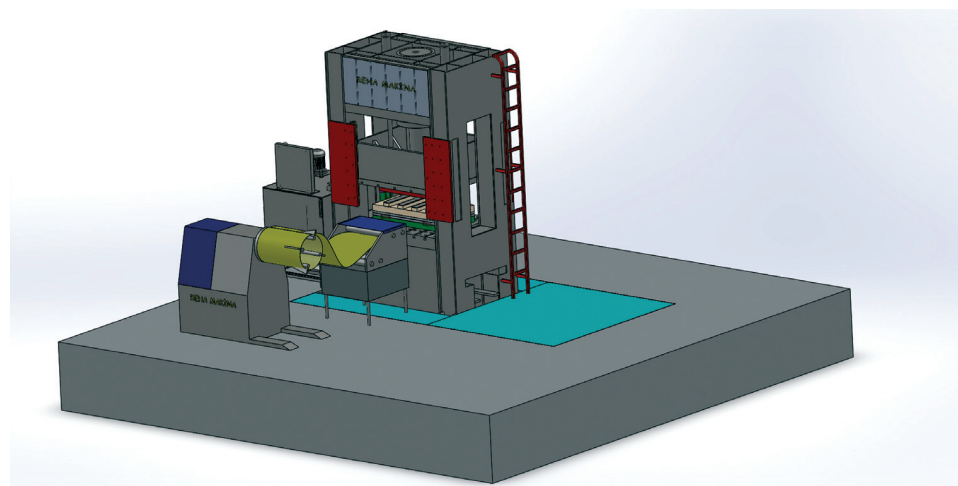
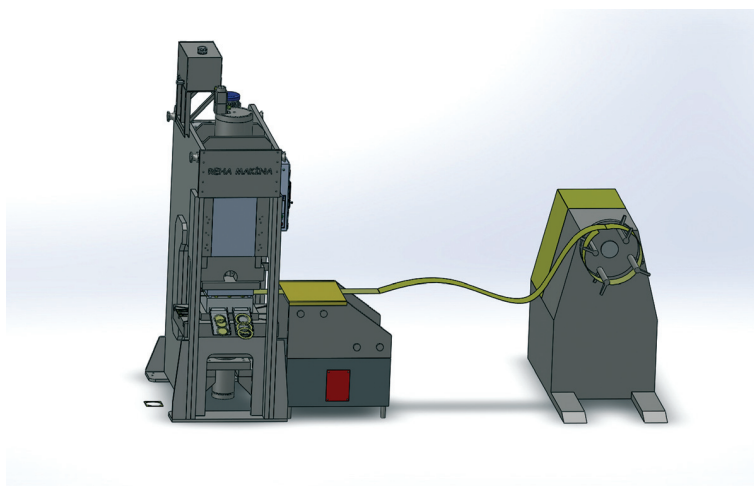
*Литьевые  
штампы*



*Штампы глубокой  
вытяжки*



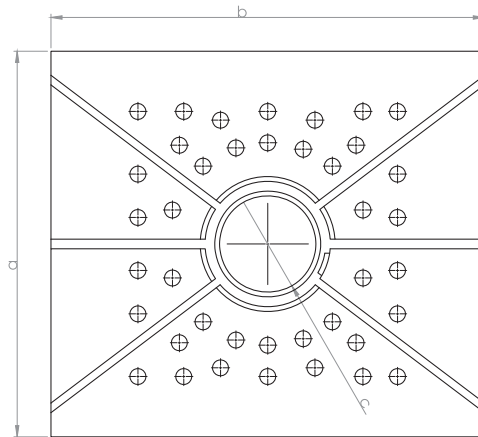
## ПРОИЗВОДСТВЕННЫЕ ЛИНИИ ПОД КЛЮЧ



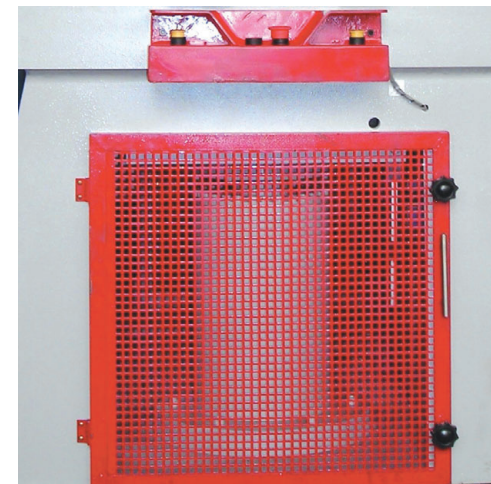


# ОПЦИИ:

Дополнительный стол



Гидравлическая подушка

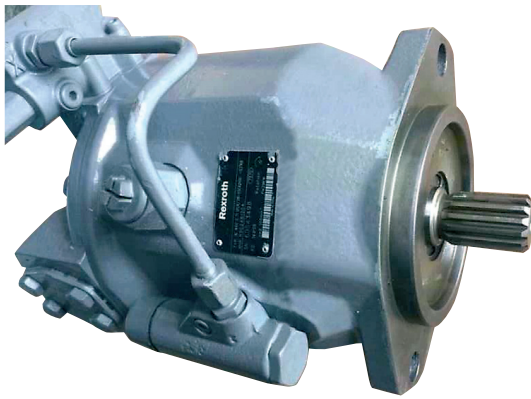


ПЛК SIEMENS



Сенсорный экраны разных производителей

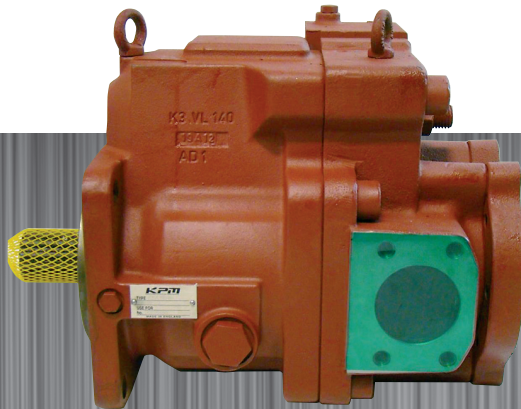




## PUMP FEATURES:

- SAE and ISO mount. • Small installation envelope. • Through drive.
- SAE and metric ports. • Side and rear porting. • Vertical mount capability.
- Multiple drain ports. • CW and CCW rotation. • Opposed stroking pistons.
- Rated pressure 320 bar. • Swash plate pillow support. • Maximum displacement stop. • Servo assist springs.
- Hydrostatic pillow bearing. • Overcentre bleed. • Pressure compensation.
- Integral proportional pressure. • Load sensing. • Integral unload.
- Torque limiter. • Rigid construction. • Long life roller bearings.
- Various sealing options. • Low pulsation. • Proven rotating group.
- Separate swash plate. • Spherical valve plate.
- Super-finished bores. • Solid pistons.

PUMP NOISE: an average of 60 dB (A) an average of 60 dB(A)

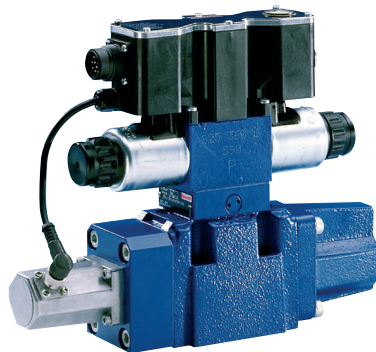
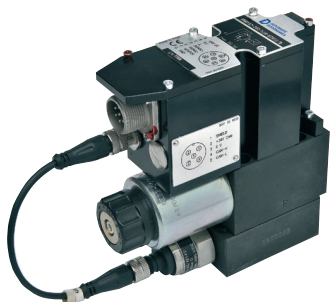


## ВСЕ ОБОРУДОВАНИЕ ПРЕССА ЕВРОПЕЙСКОГО ПРОИЗВОДСТВА



## VALVES FEATURES:

- The DSE5J is a direct operated directional valve with integrated electric proportional control, feedback and mounting interface in compliance with ISO 4401 (CETOP RP 121H) standards.
- It is normally used to control the direction and the speed of hydraulic actuators.
- The valve opening and hence flow rate can be modulated continuously in proportion to the reference signal. Transducer and digital card allow a fine control of the positioning of the cursor, reducing hysteresis and response time and optimizing the performance of the valve.
- The valve is easy to install. The driver directly manages digital settings. In the case of special applications, you can customize the settings using the optional kit.







ПРЕДСТАВИТЕЛЬ В РФ

[www.companyamg.ru](http://www.companyamg.ru)

Tel/Faks: +7 (499) 550-02-52

E-Mail: [info@coamg.ru](mailto:info@coamg.ru)

Bld 20A-A-311, Kuskovskaya st. 111141, Moscow, Russia

REHA  
MACHINERY

SINCE 1986

Fevzi Çakmak Mahallesi ASTİM Sanayi Sitesi 10753 Sokak No: 20/F  
Karatay / KONYA / TURKEY

Tel : +90332 346 34 40 Faks : +90332 346 34 41

E-Mail: [info@rehamakina.com](mailto:info@rehamakina.com)

[www.rehamakina.com](http://www.rehamakina.com)

